



Barometrul opiniei publice

Noiembrie 2011

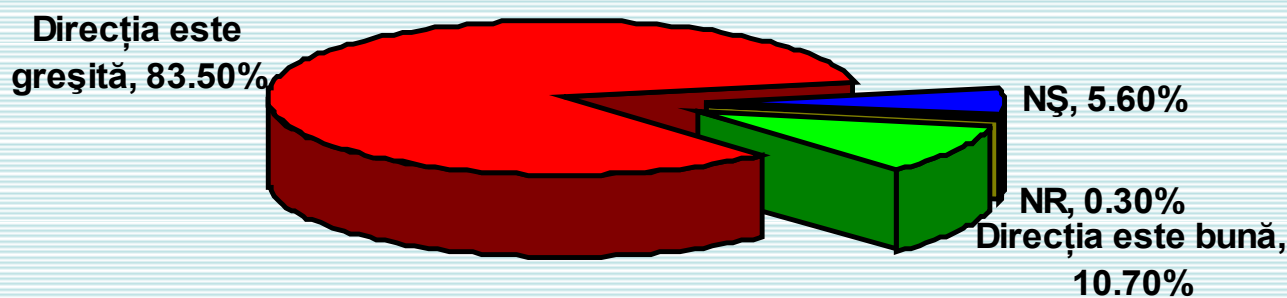
©Institutul de Politici Publice, 2011

16 noiembrie 2011

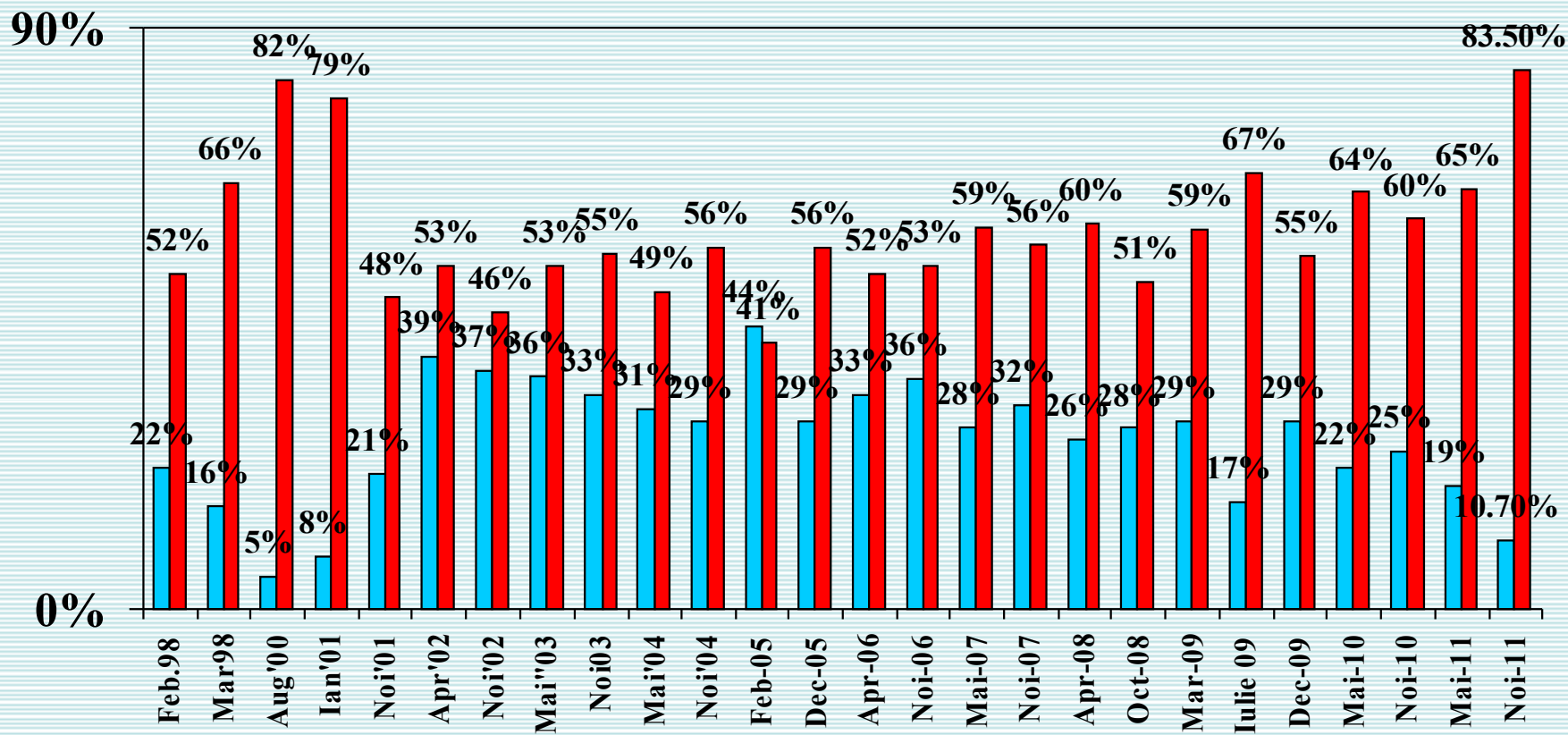
Informație privind sondajul

- Sondajul a fost realizat în teren de Centrul de Investigații Sociologice și Marketing “CBS-AXA”
- **Volumul eșantionului național:** 1113 persoane cu vârstă de 18 ani și mai mult;
- **Reprezentativitate:** eșantionul național este reprezentativ pentru populația adultă a Republicii Moldova, cu o eroare maximală de $\pm 2.9\%$;
- **Perioada de culegere a datelor:** 22 octombrie – 6 noiembrie 2011 .
Interviurile au fost realizate la domiciliul respondenților, în limba română sau rusă, la alegerea respondenților.
- În urma analizei structurii eșantionului obținut din teren, s-a constatat concordanța dintre distribuția populației cunoscută din datele statistice disponibile și cele obținute, în limitele abaterii statistice admisibile. O diferență s-a înregistrat în cazul structurii pe sexe, în sensul supra-reprezentării persoanelor de sex feminin și pe grupe de vârstă, în sensul sub-reprezentării tinerilor (18-29 ani).
- **Rezultatele prezentate sunt ponderate.** *Diferența dintre rezultatele ponderate și cele neponderate nu depășește la niciuna din întrebări 1.5%.*

Credeți că în țara noastră lucrurile merg într-o direcție bună sau greșită?



Credeți că în țara noastră lucrurile merg într-o direcție bună sau greșită?



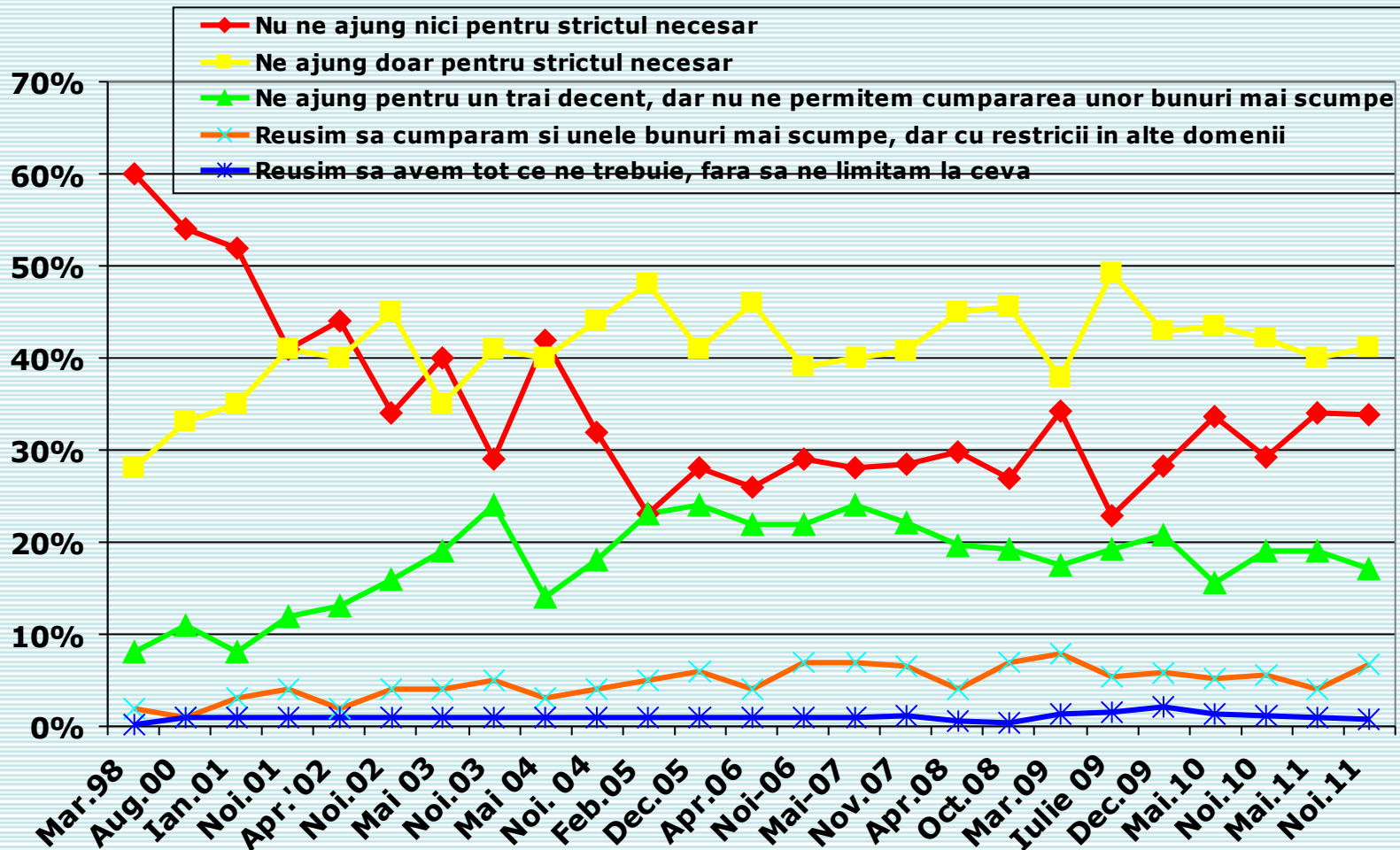
©Institutul de Politici Publice, 2011

■ Direcția este bună

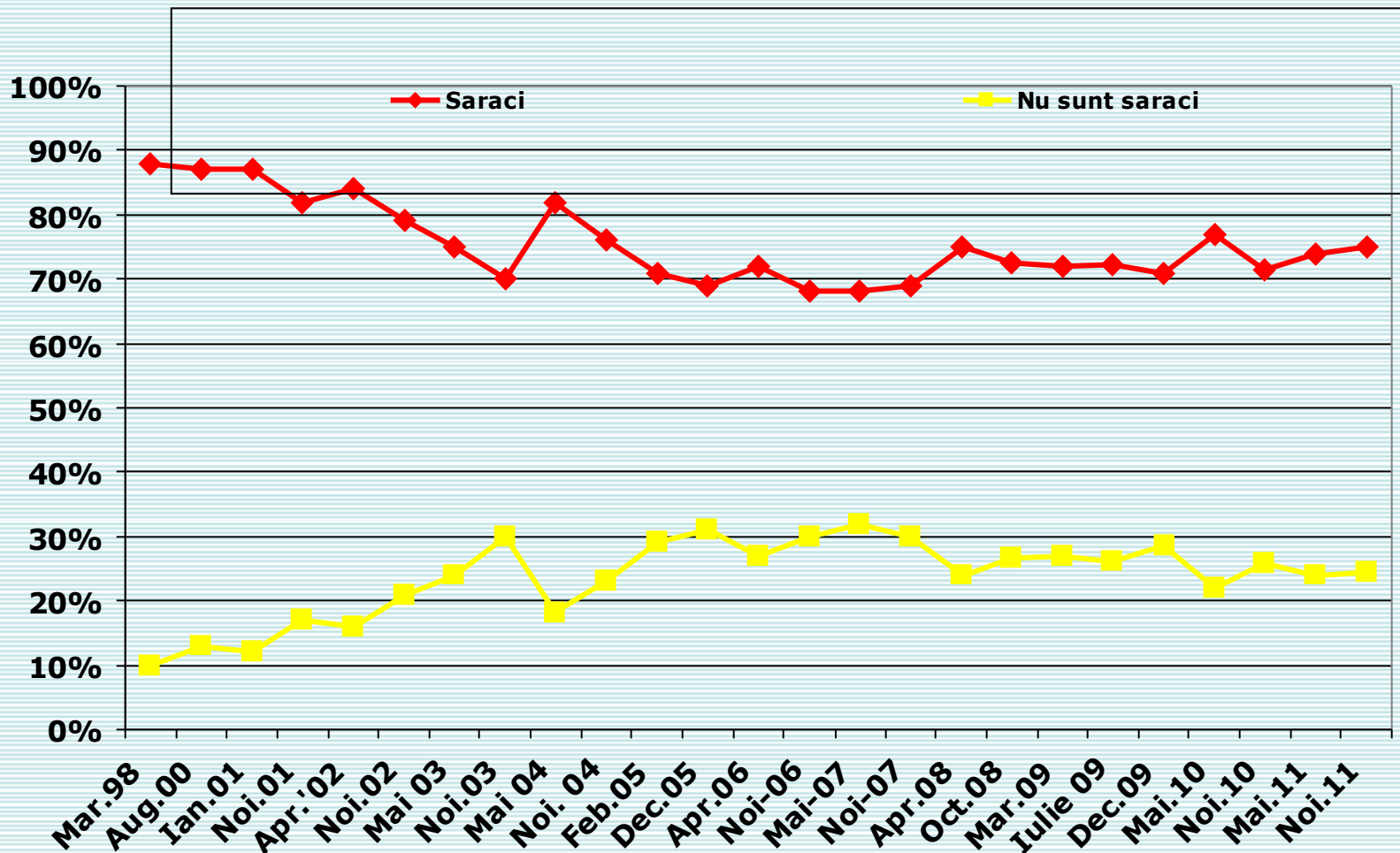
■ Direcția este greșită

16 noiembrie 2011

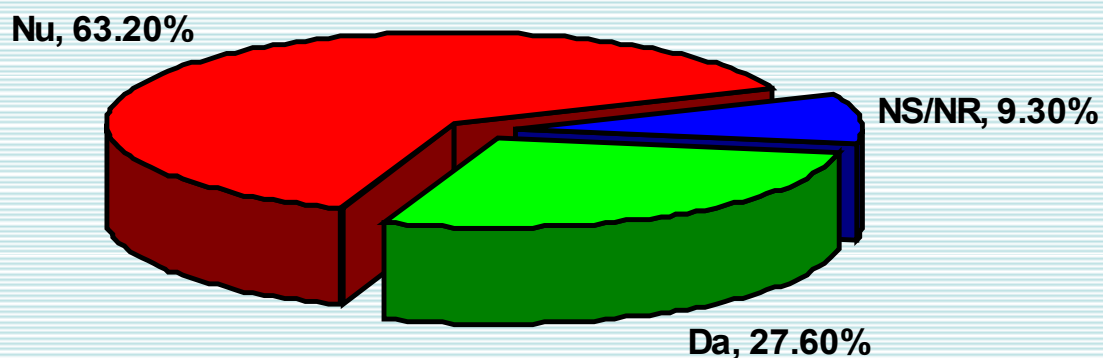
Cum apreciați veniturile actuale ale familiei Dvs.?



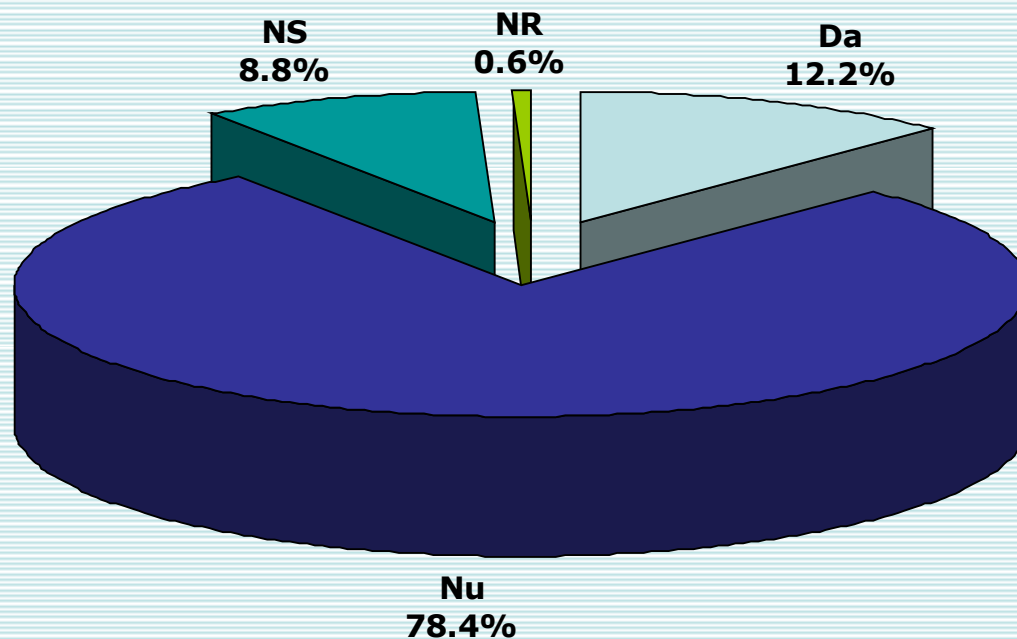
Cum apreciați veniturile actuale ale familiei Dvs.?



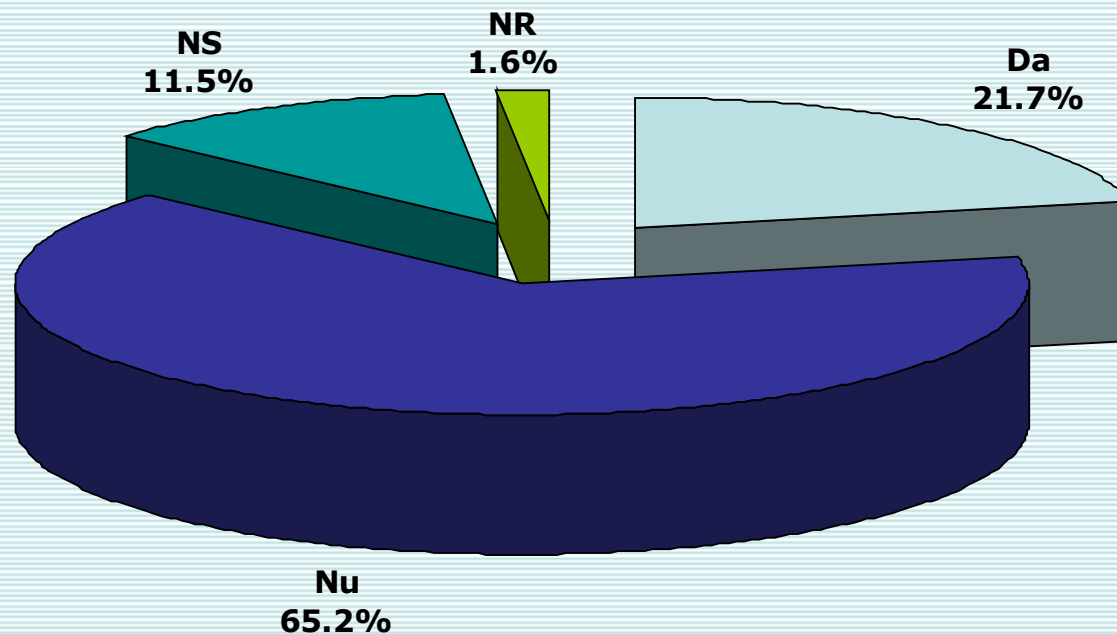
Credeți că în Republica Moldova unui cetățean de rînd îi este asigurată securitatea personală?



Cum credeți Dvs., Republica Moldova este guvernată de voința poporului?



Credeți că alegerile în Republica Moldova sunt libere și corecte?



Indicele stabilitatii politice

(Gallup International)

		Republica Moldova este guvernata de voința poporului?	
		Da	Nu
Alegerile in Republica Moldova sunt libere si corecte?	Da	Da Da Pilonii democrației	Da Nu Dezamăgiții
	Nu	Nu Da Spectatorii	Nu Nu Nemuțumiții

©Institutul de Politici Publice, 2011

16 noiembrie 2011

Indicele stabilitatii politice

- Intr-o democratie „ideala” toata lumea zice Da-Da (toti sunt „dadaisti”!), aceasta situatie este numita de Gallup International Stabilitate Politica ideala; in realitate nu este asa, si grupurile de cetateni formati in functie de raspuns sunt nevide.
- Gallup International numeste grupurile astfel:
 - „Da Da” **Piloni ai democratiei**
 - „Da Nu” **Dezamagiti**
 - „Nu Nu” **Nemultumiti**
 - „Nu Da” **Spectatori**
- **Indicele stabilitatii politice (GI) = % (Piloni ai democratiei) + % (Dezamagiti) - % (Nemultumiti)**

©Institutul de Politici Publice, 2011

16 noiembrie 2011

Indicele stabilitatii politice

(Gallup International)

		Republica Moldova este guvernata de voința poporului?	
		Da	Nu
Alegerile in Republica Moldova sunt libere si corecte?	Da	Da Da Pilonii democrației 9.3%	Da Nu Dezamăgiții 15.1%
	Nu	Nu Da Spectatorii 3.7%	Nu Nu Nemulțumiții 71.9%

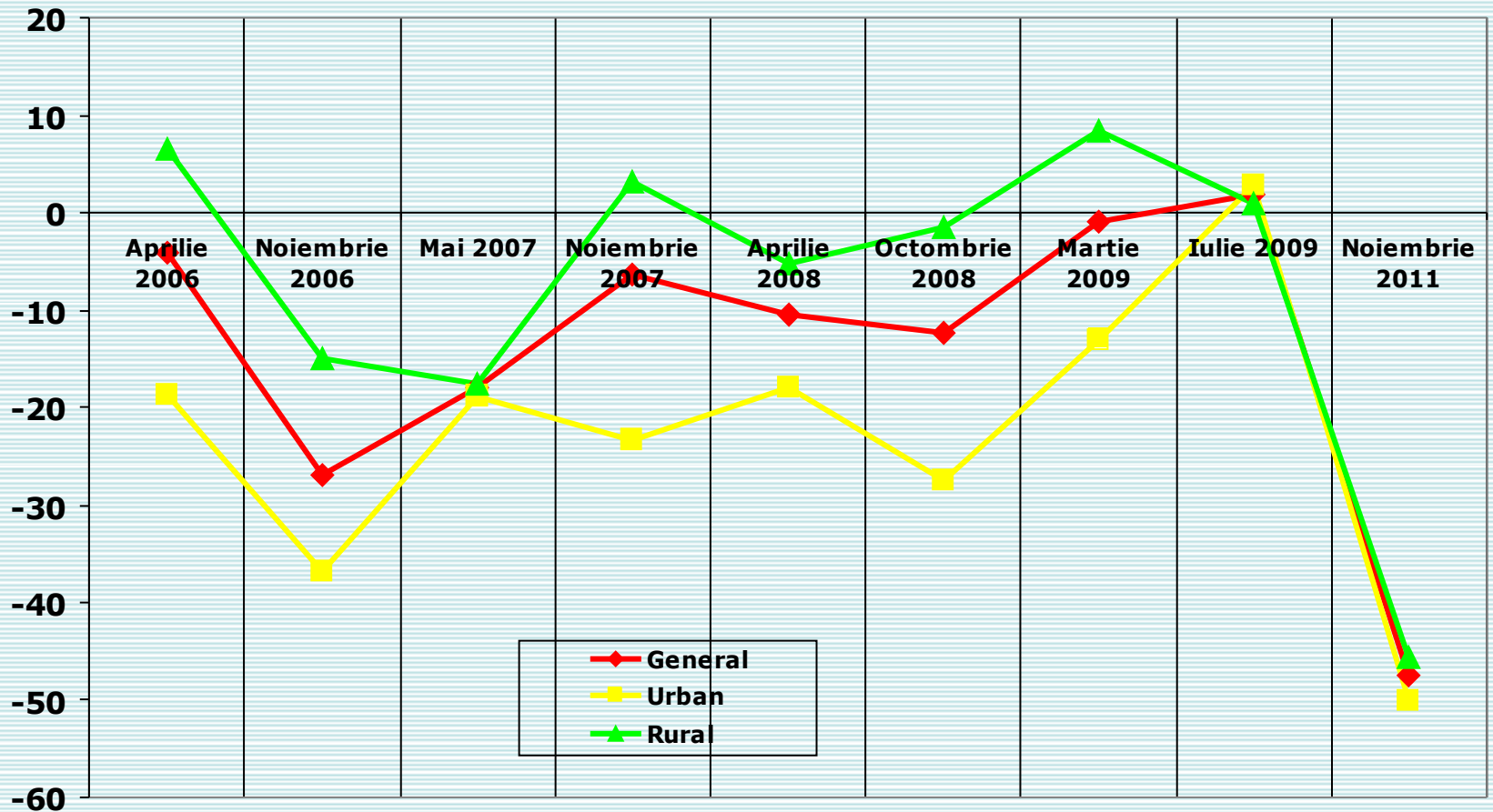
Indicele stabilitatii politice

$$\begin{aligned} \text{Indicele stabilitatii politice (GI)} &= \\ & \%(\text{Piloni ai democratiei}) + \\ & \%(\text{Dezamagiti}) - \\ & \%(\text{Nemultumiti}) = \end{aligned}$$

$$= 9.3\% + 15.1\% - 71.9\% = -47.5\%$$

$$\begin{aligned} \text{Indicele stabilitatii politice (GI) urban} &= \\ -50\% \text{ Indicele stabilitatii politice (GI) rural} &= \\ &= -45.6\% \end{aligned}$$

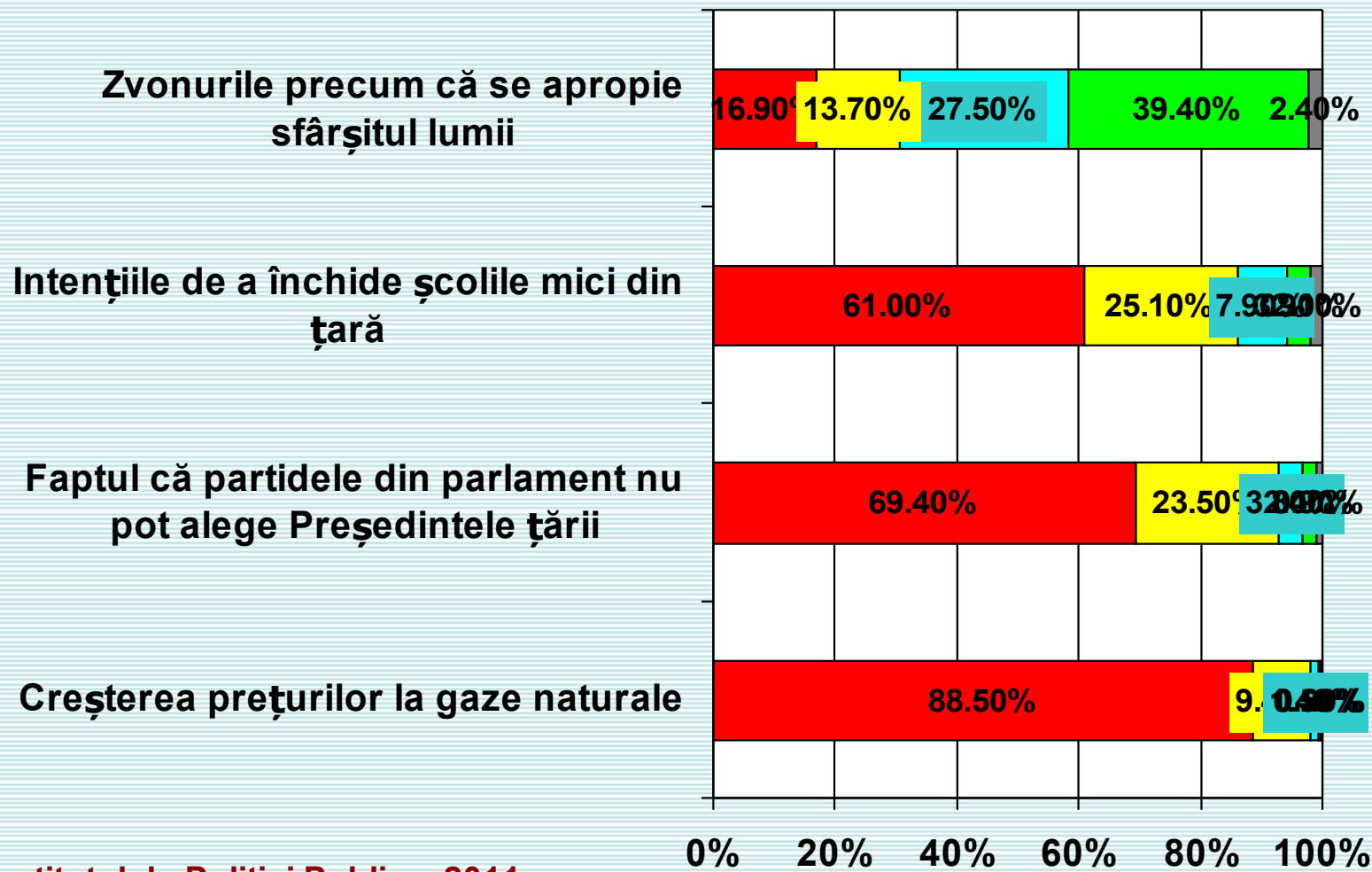
Indicele stabilitatii politice (evolutie)



©Institutul de Politici Publice, 2011

16 noiembrie 2011

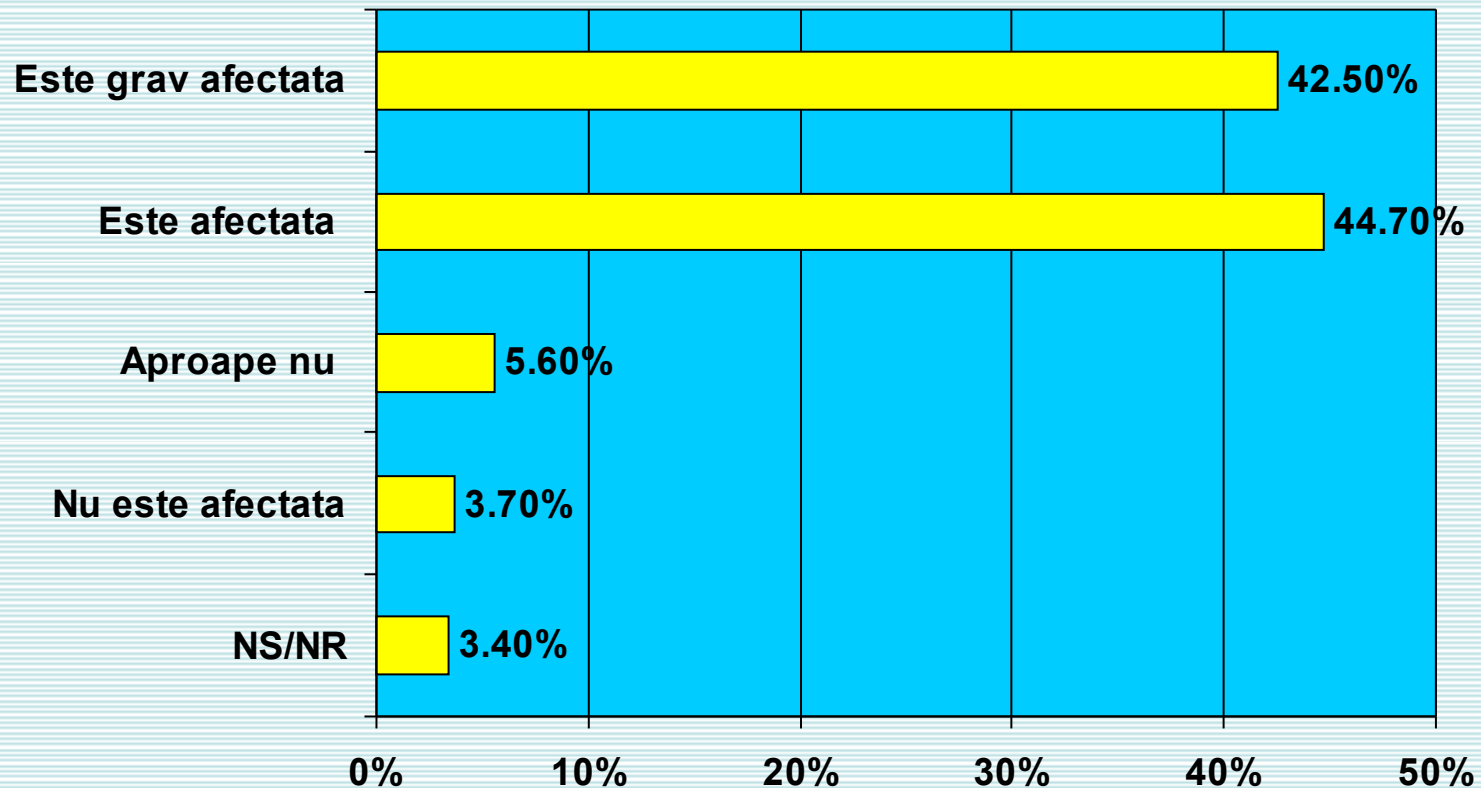
Cât de mult vă îngrijorează următoarele lucruri care se discută în ultimul timp?



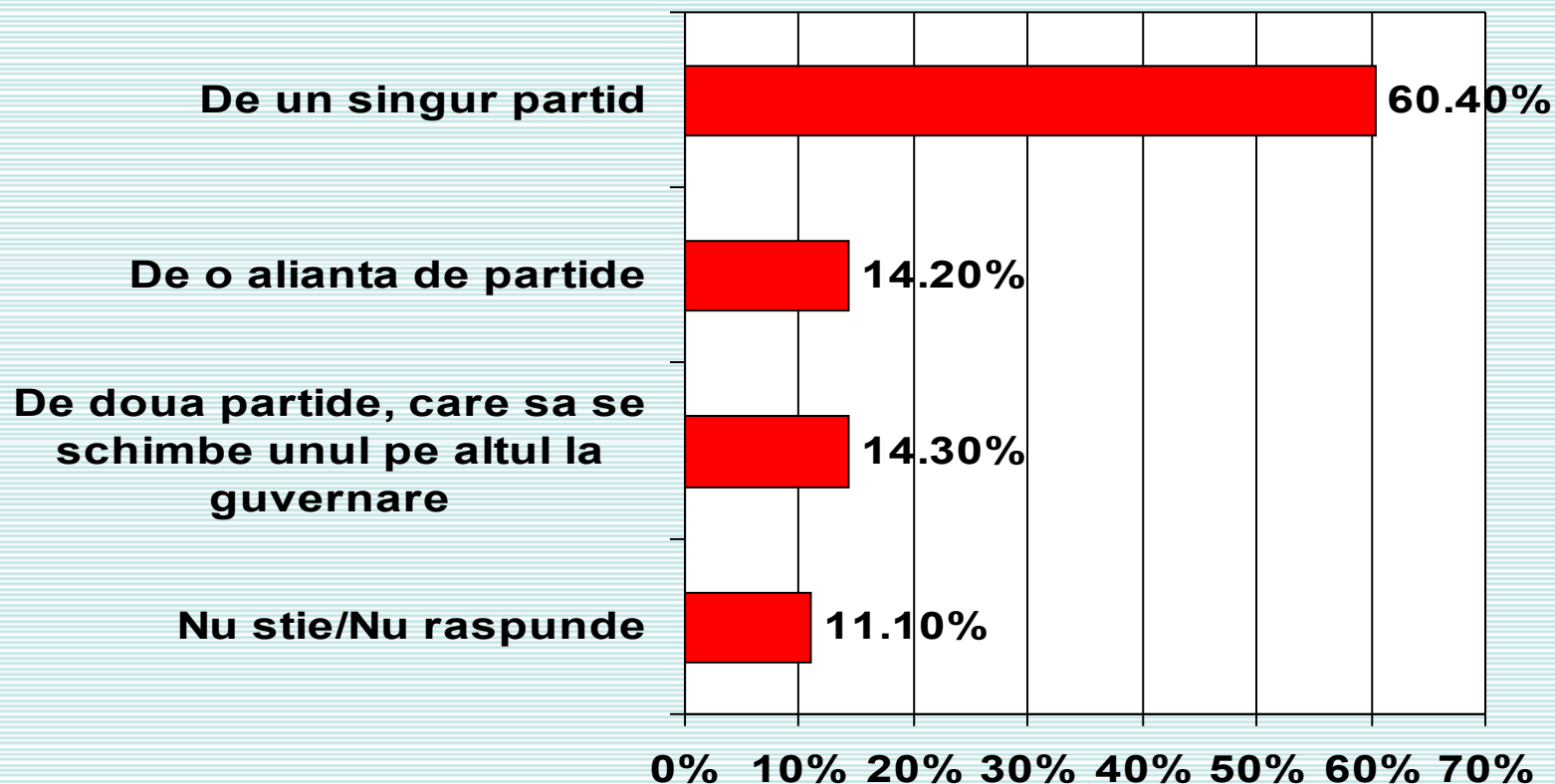
©Institutul de Politici Publice, 2011



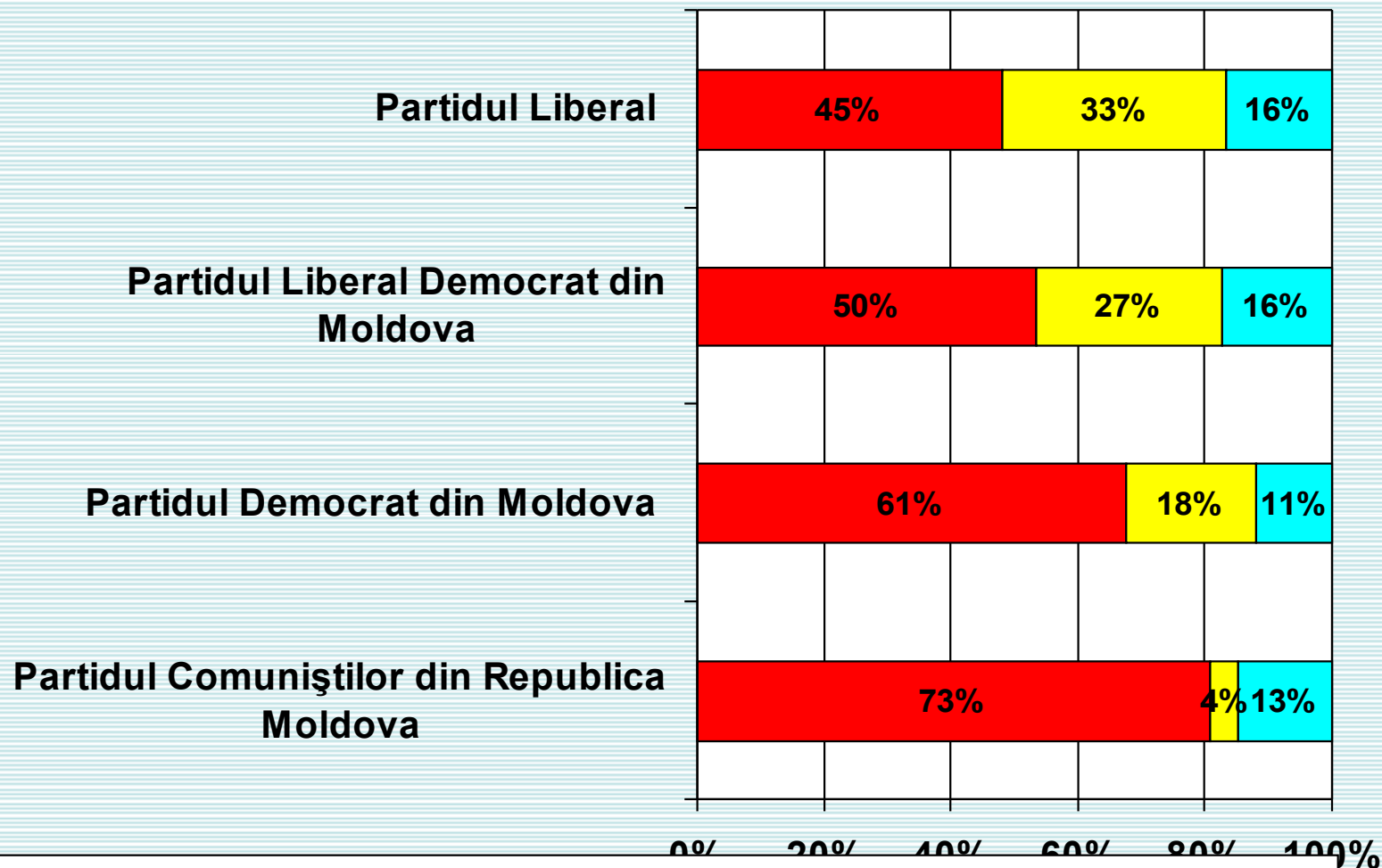
Cât de mult credeți că viața unui cetățean de rând este afectată de faptul că în Republica Moldova începând cu anul 2009 nu este ales Președintele țării? ...



Credeti că este mai bine ca Republica Moldova să fie guvernată...?

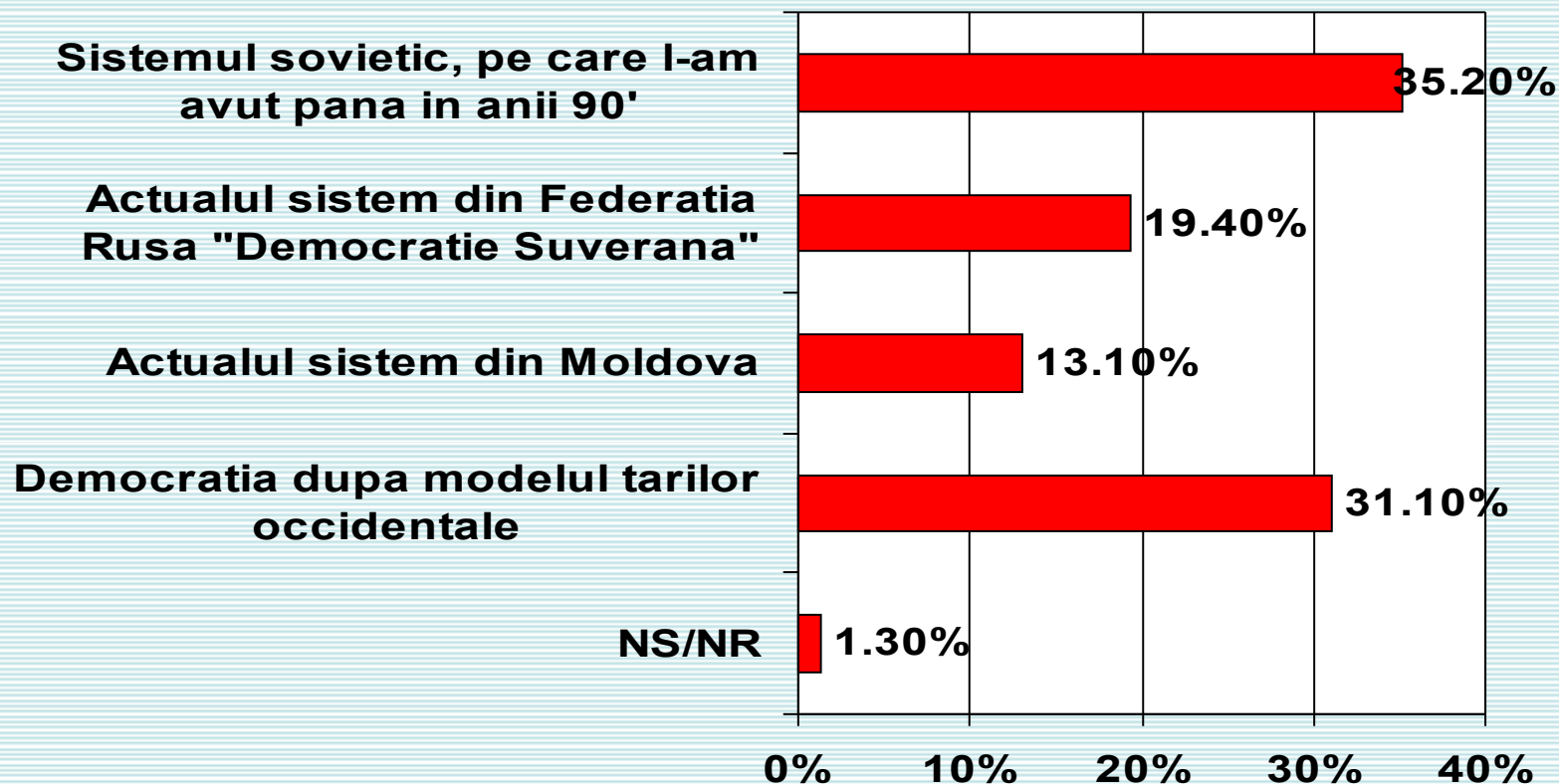


Credeți că este mai bine ca Republica Moldova să fie guvernată...?

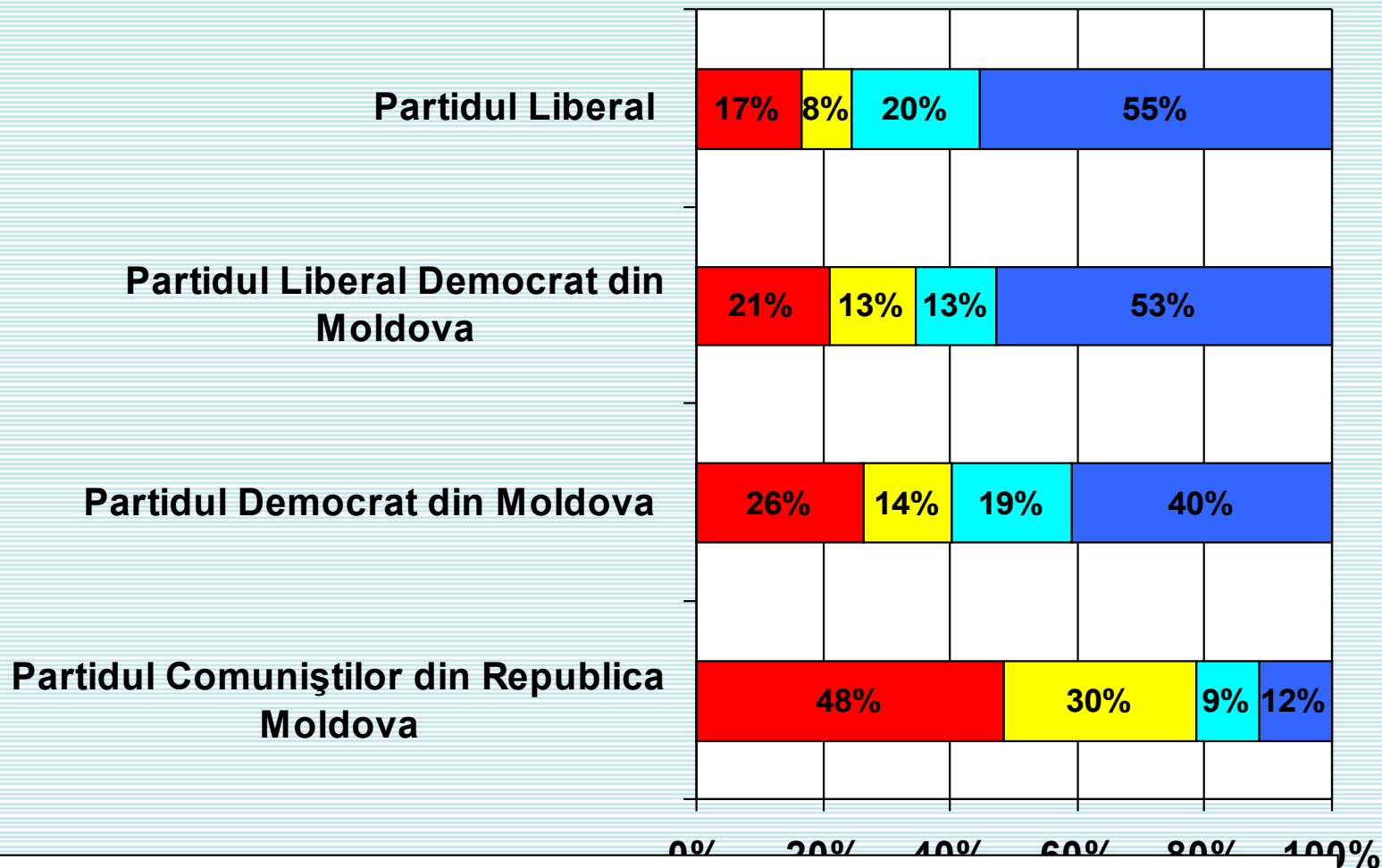


© **Un singur partid** **Alianță de partide** **Două partide, în alternare**

Care sistem politic, în opinia Dvs., este mai bun pentru Republica Moldova?

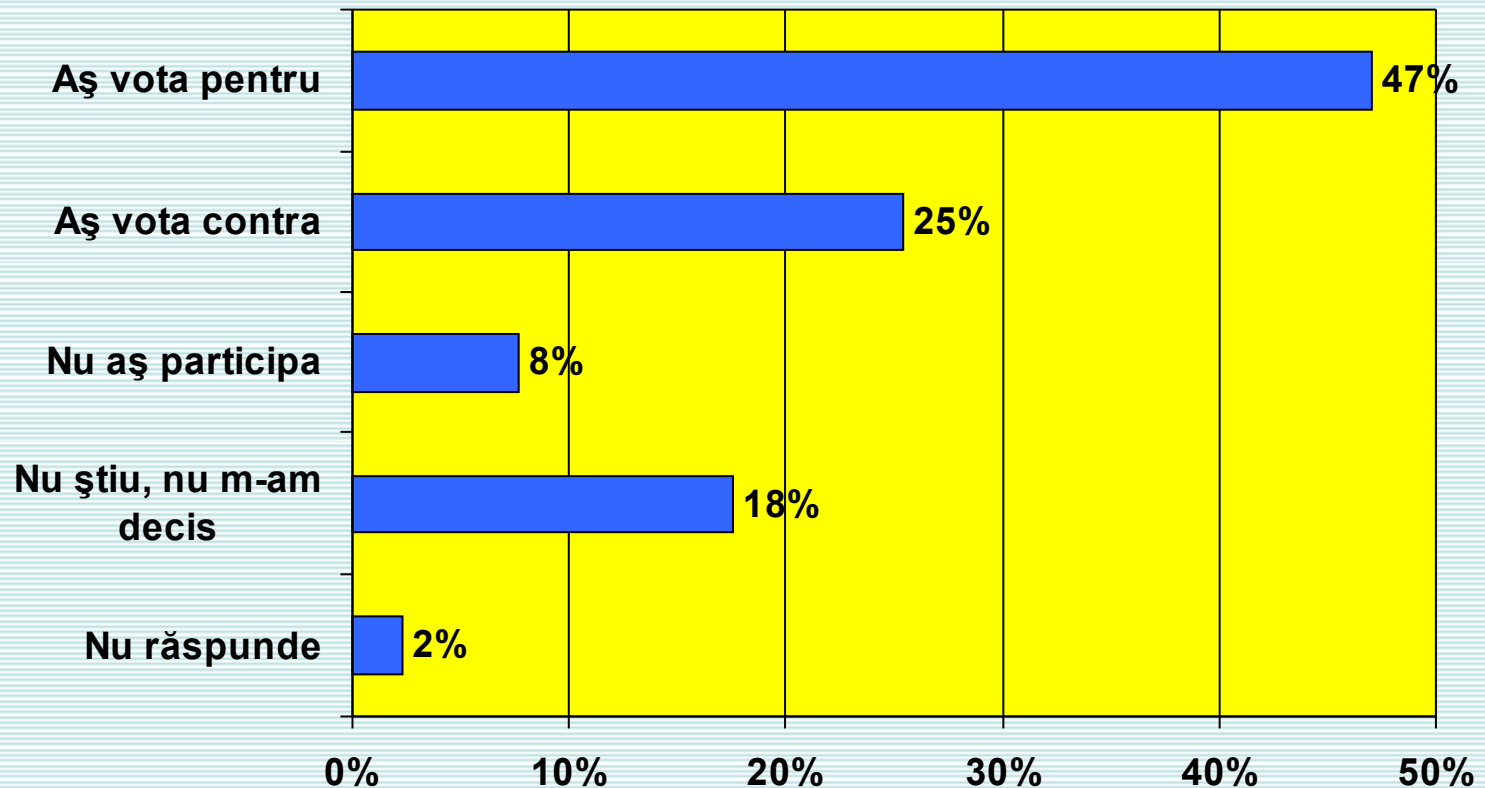


Care sistem politic, în opinia Dvs., este mai bun pentru Republica Moldova?

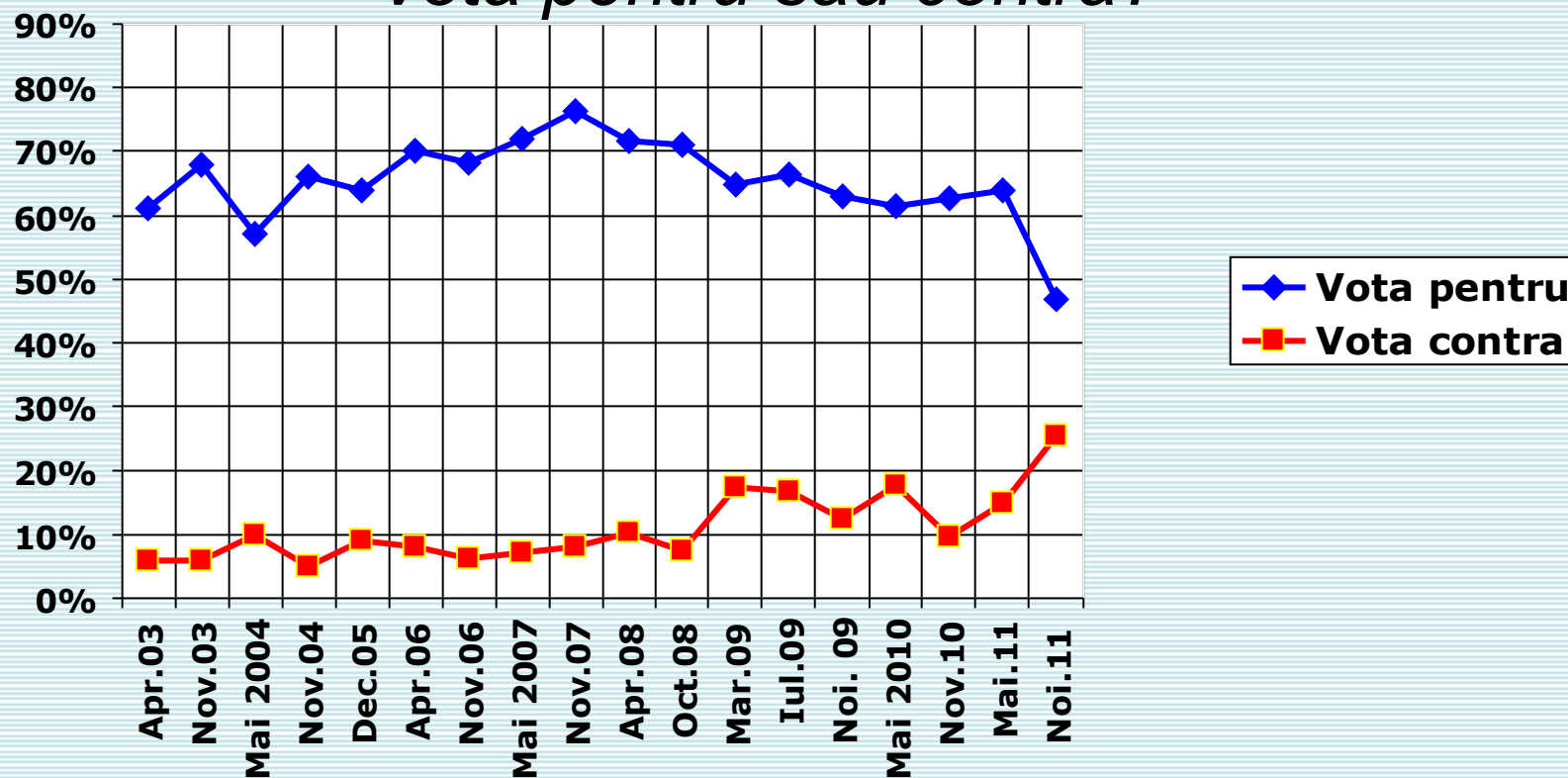


© **■ Sistemul sovietic de până 90'** **■ Federația Rusă**
■ Actualul sistem din Moldova **■ Democrația occidentală** 11

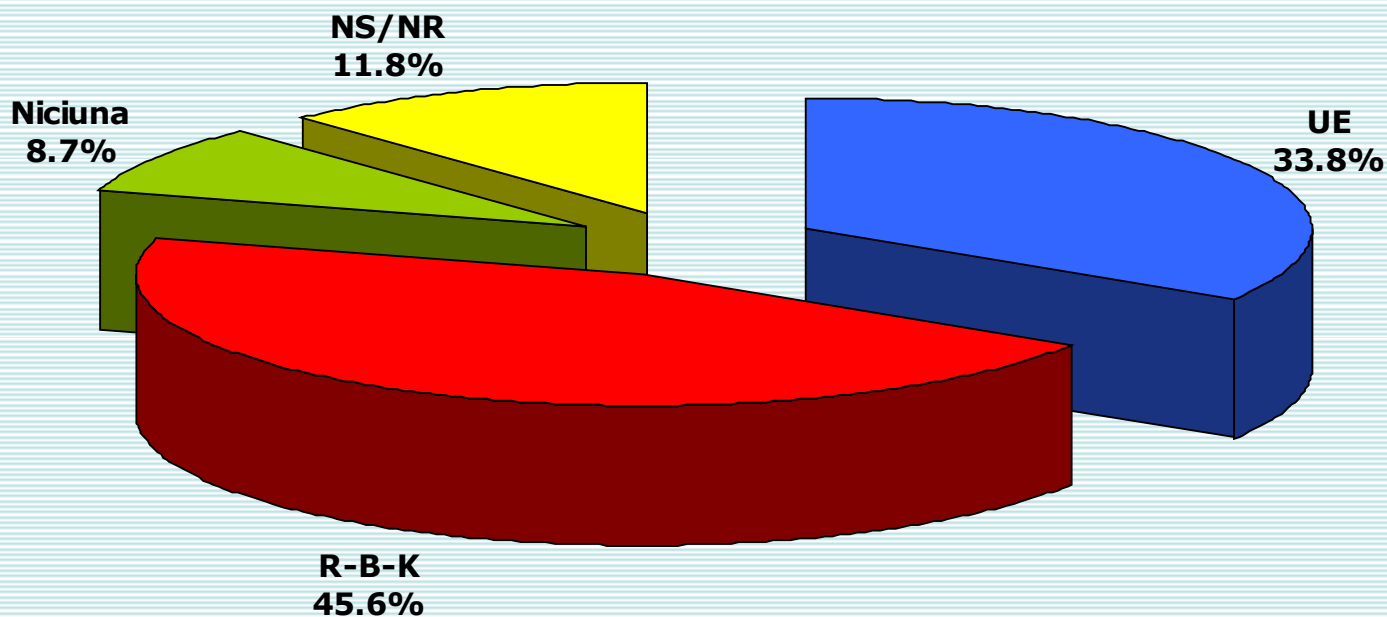
Dacă duminica viitoare ar avea loc un referendum (vi s-ar cere să votați) cu privire la aderarea Republicii Moldova la Uniunea Europeană, Dvs. ați vota pentru sau contra?



*Dacă duminica viitoare ar avea loc un referendum
(vi s-ar cere să votați) cu privire la aderarea
Republicii Moldova la Uniunea Europeană, Dvs. ați
vota pentru sau contra?*

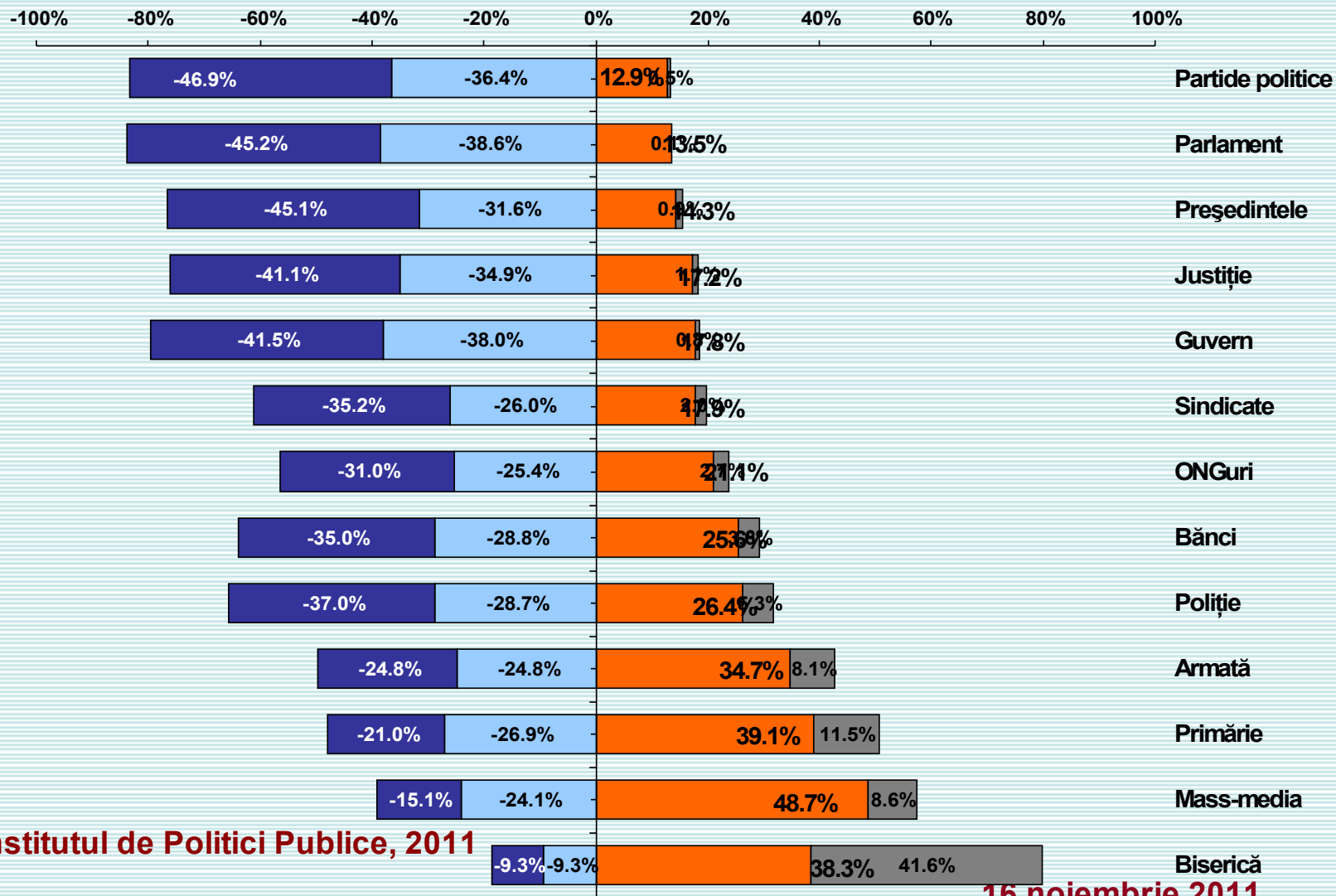


Dacă ar trebui de ales în cadrul unui referendum între aderarea Republicii Moldova în Uniunea Europeană sau Uniunea vamală RUSIA- BIELORUSIA-KAZAHSTAN, pentru care din acestea ați opta?



Câtă încredere aveți în ...?

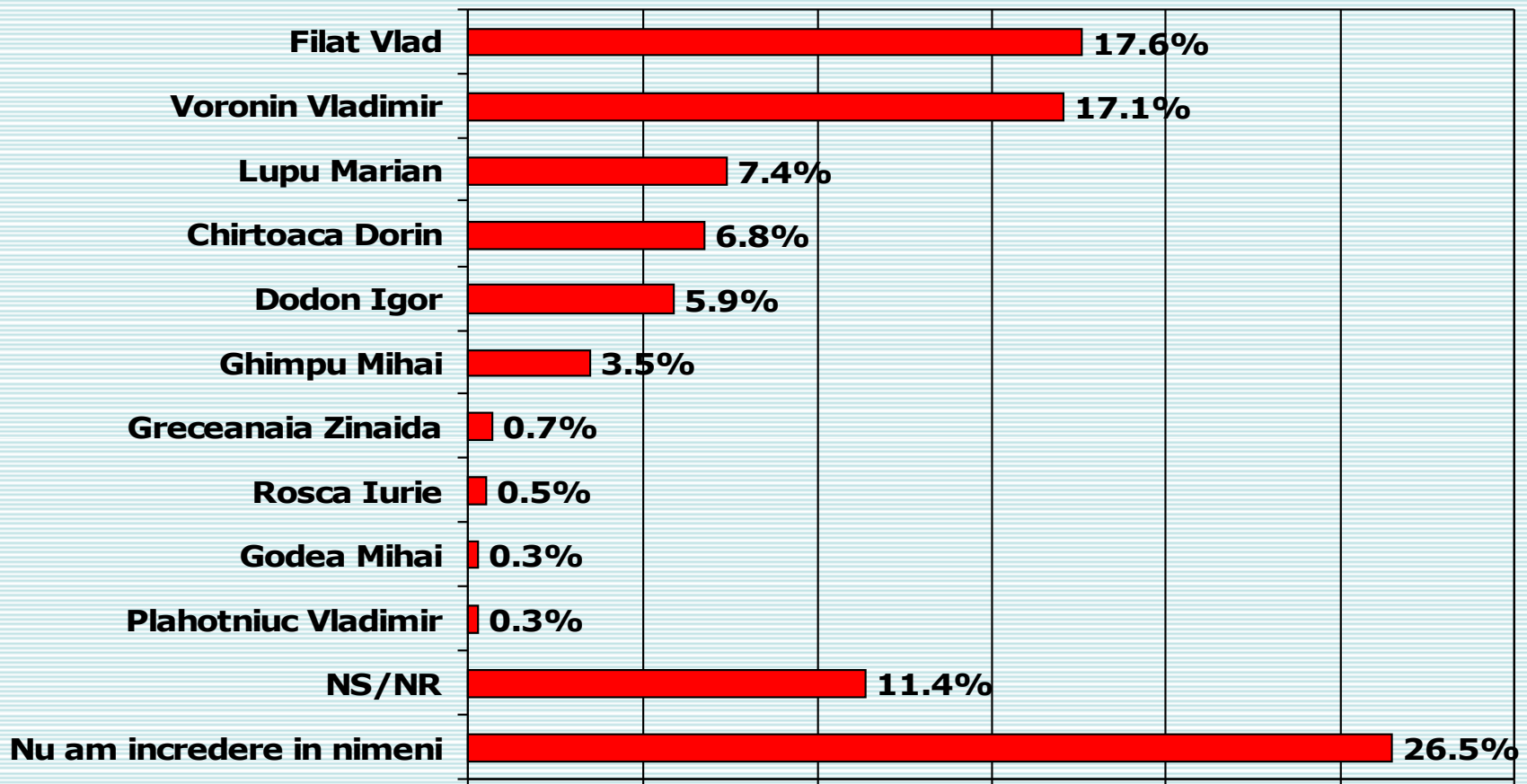
Nu am deloc încredere / Nu prea am încredere / Oarecare încredere / Foarte multă încredere



©Institutul de Politici Publice, 2011

16 noiembrie 2011

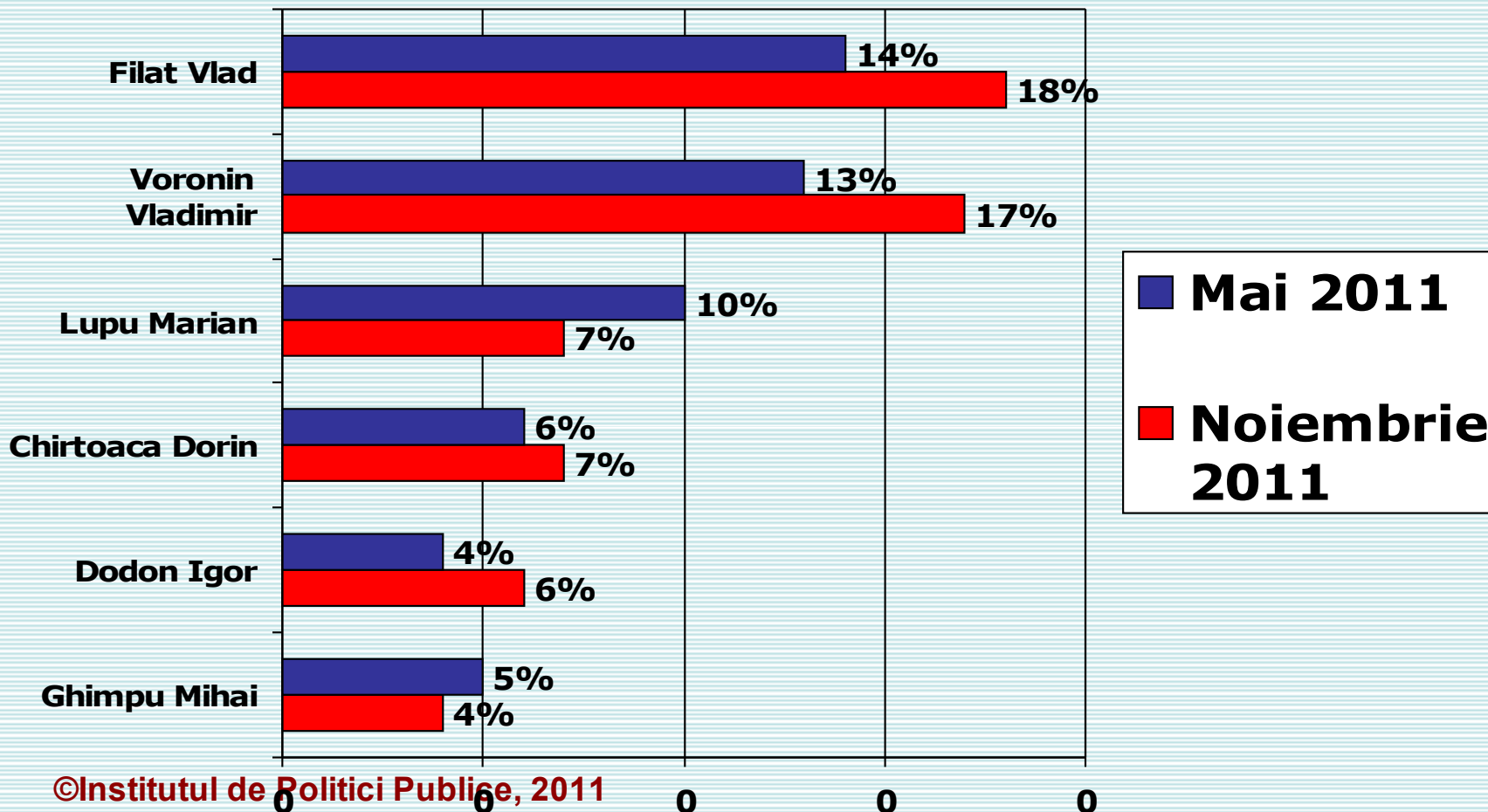
Care este personalitatea politică în care aveți cea mai mare încredere? (răspuns liber)



©Institutul de Politici Publice, 2011

16 noiembrie 2011

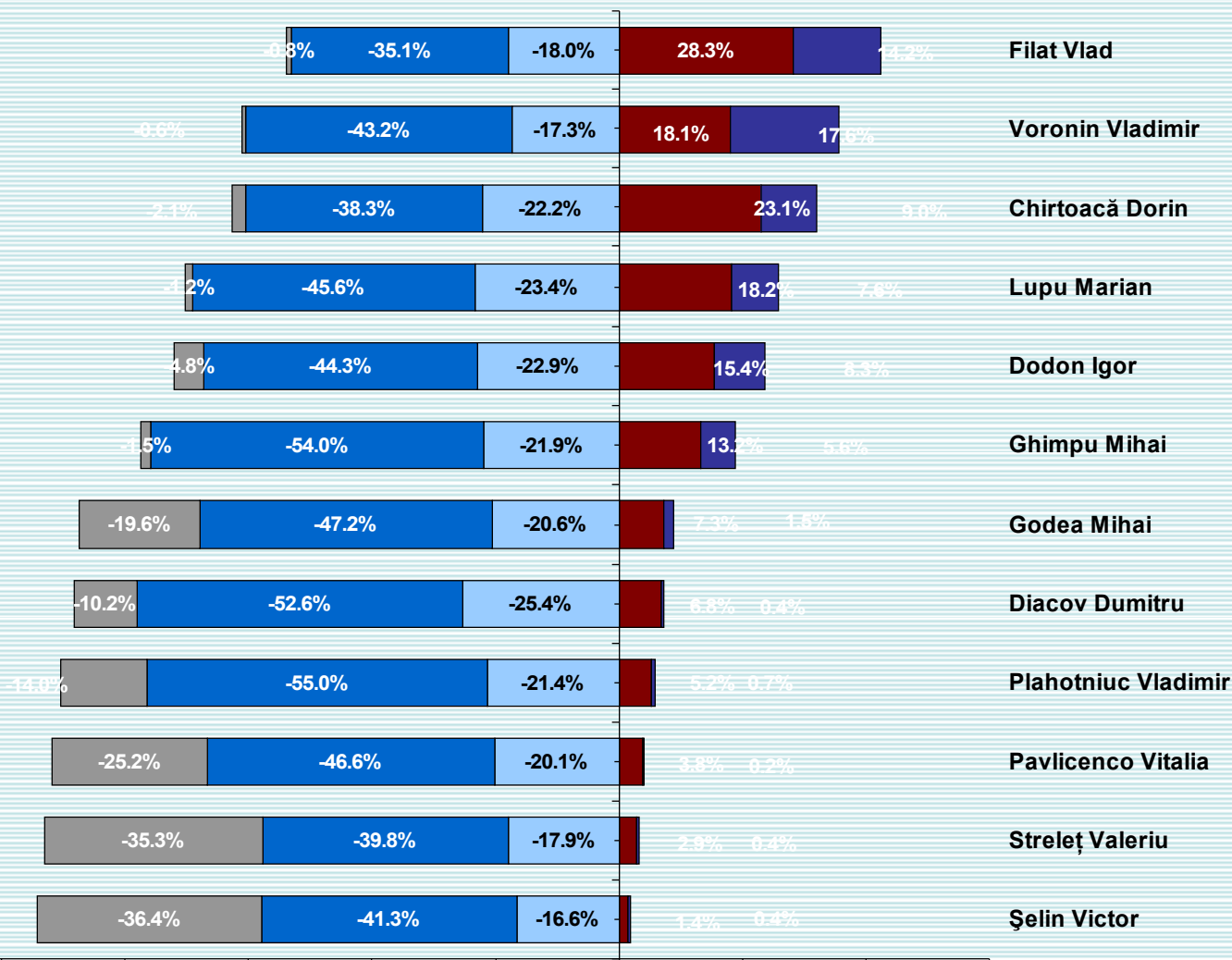
Care este personalitatea politică în care aveți cea mai mare încredere? (răspuns liber)



©Institutul de Politici Publice, 2011

16 noiembrie 2011

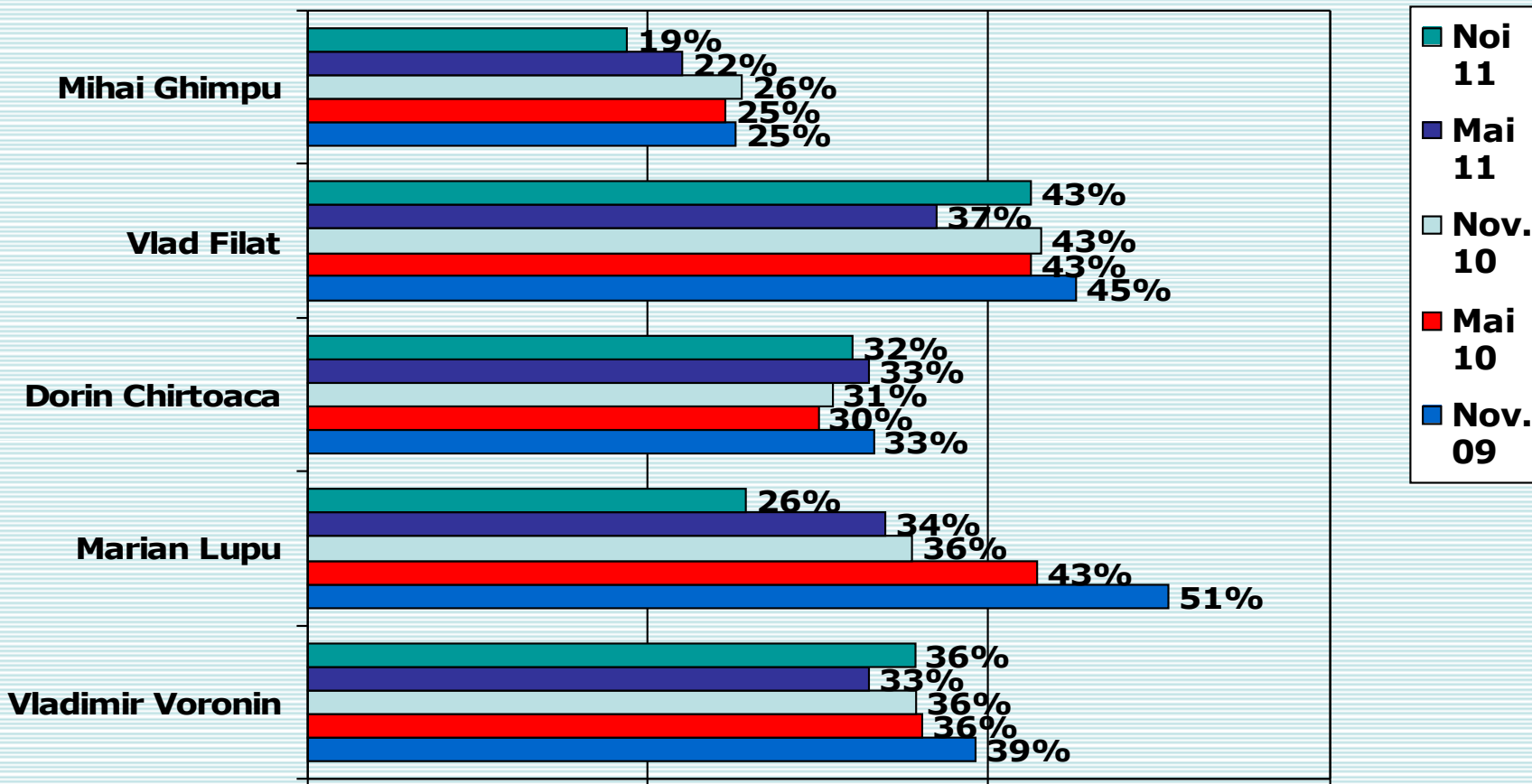
Câtă încredere aveți în următoarele personalități politice?



Nu am auzit I Deloc încredere I Nu prea am încredere I Oarecare încredere I Foarte multa încredere

16 noiembrie 2011

Câtă încredere aveți în următoarele personalități politice? (evoluție, BOP)



©Institutul de Politici Publice, 2011

0%

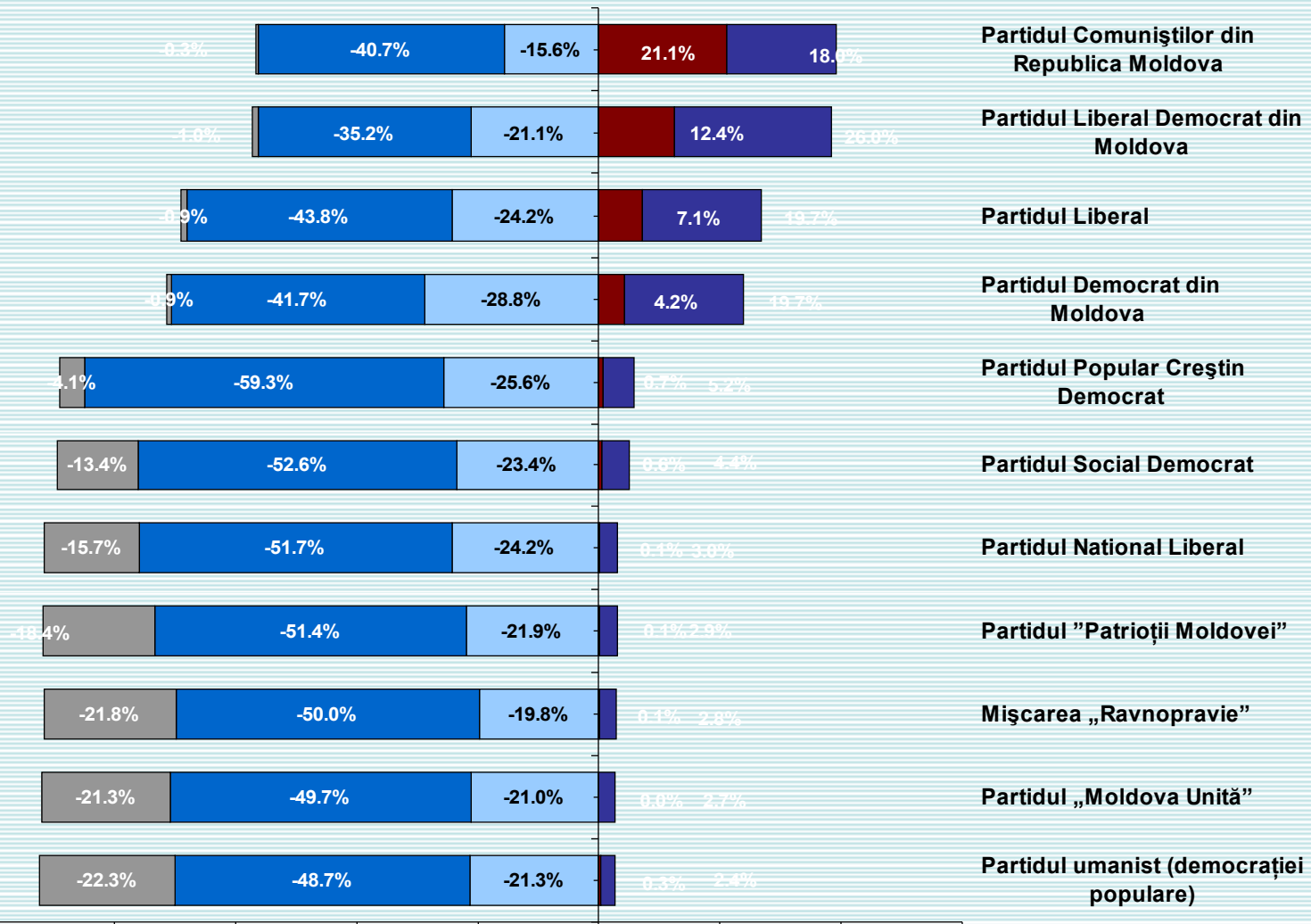
20%

40%

60%

16 noiembrie 2011

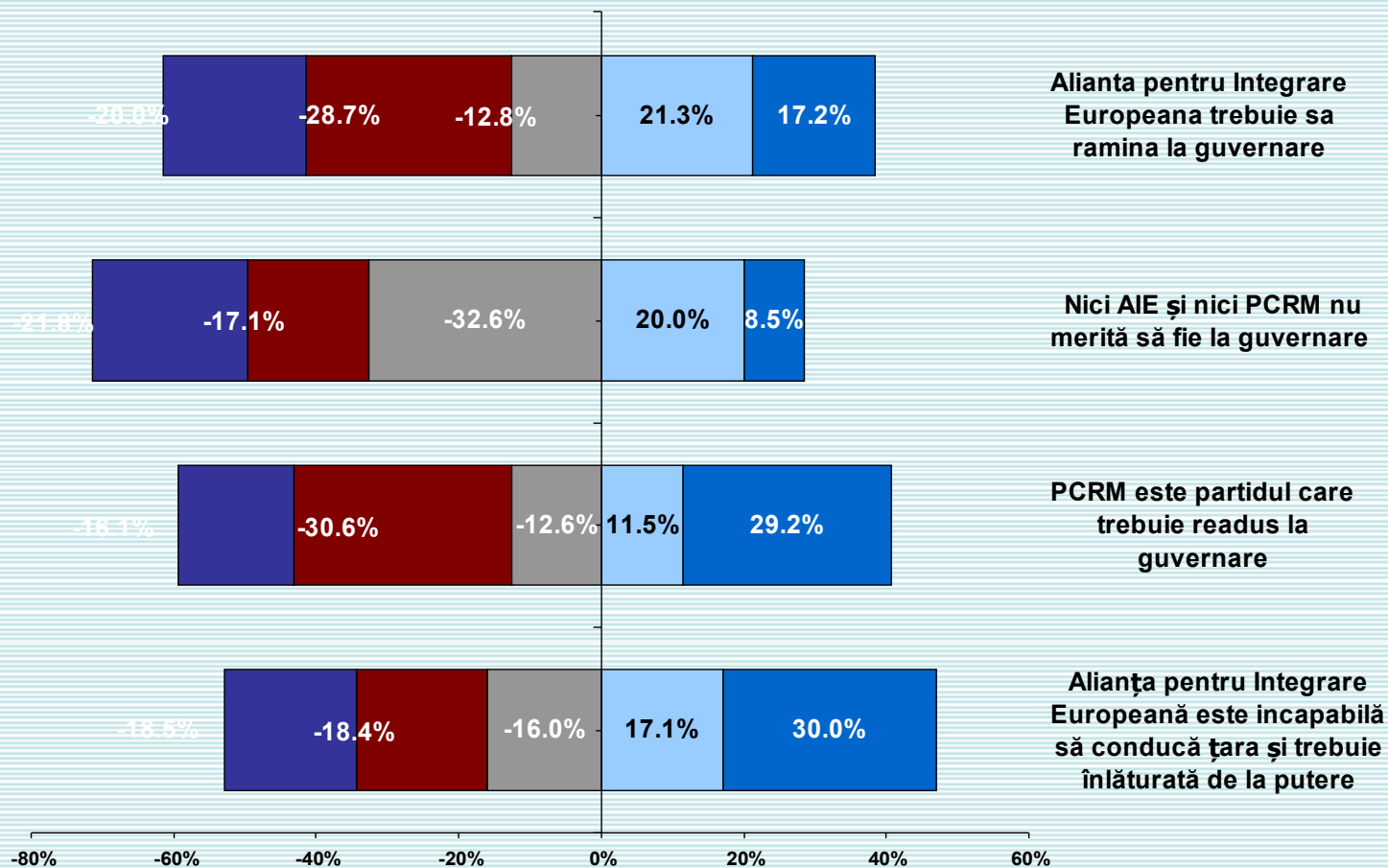
Câtă încredere aveți în următoarele partide politice?



Nu am auzit I Deloc încredere I Nu prea am încredere I Oarecare încredere I Foarte multa încredere

16 noiembrie 2011

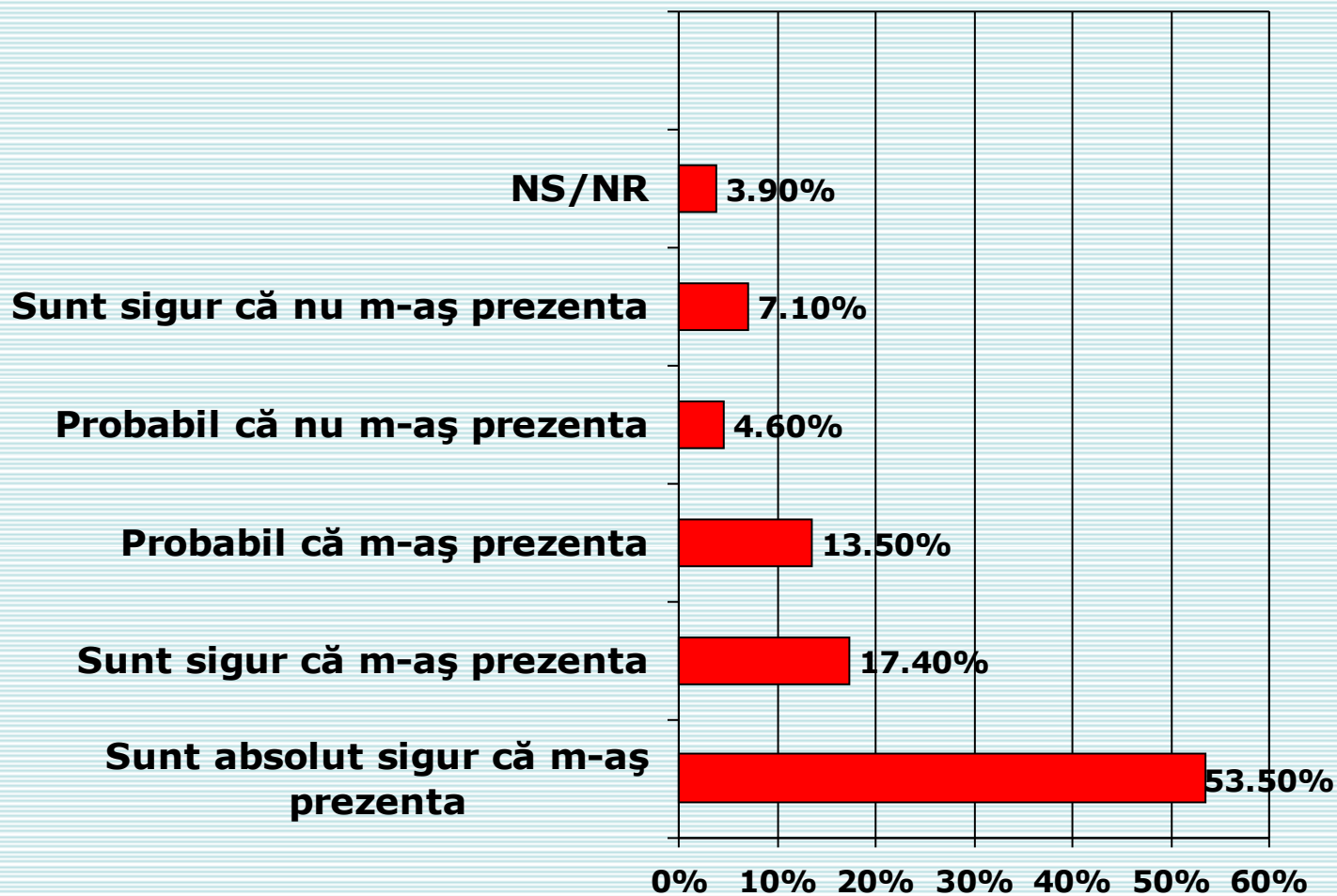
Cu care din următoarele afirmații ați fi de acord?



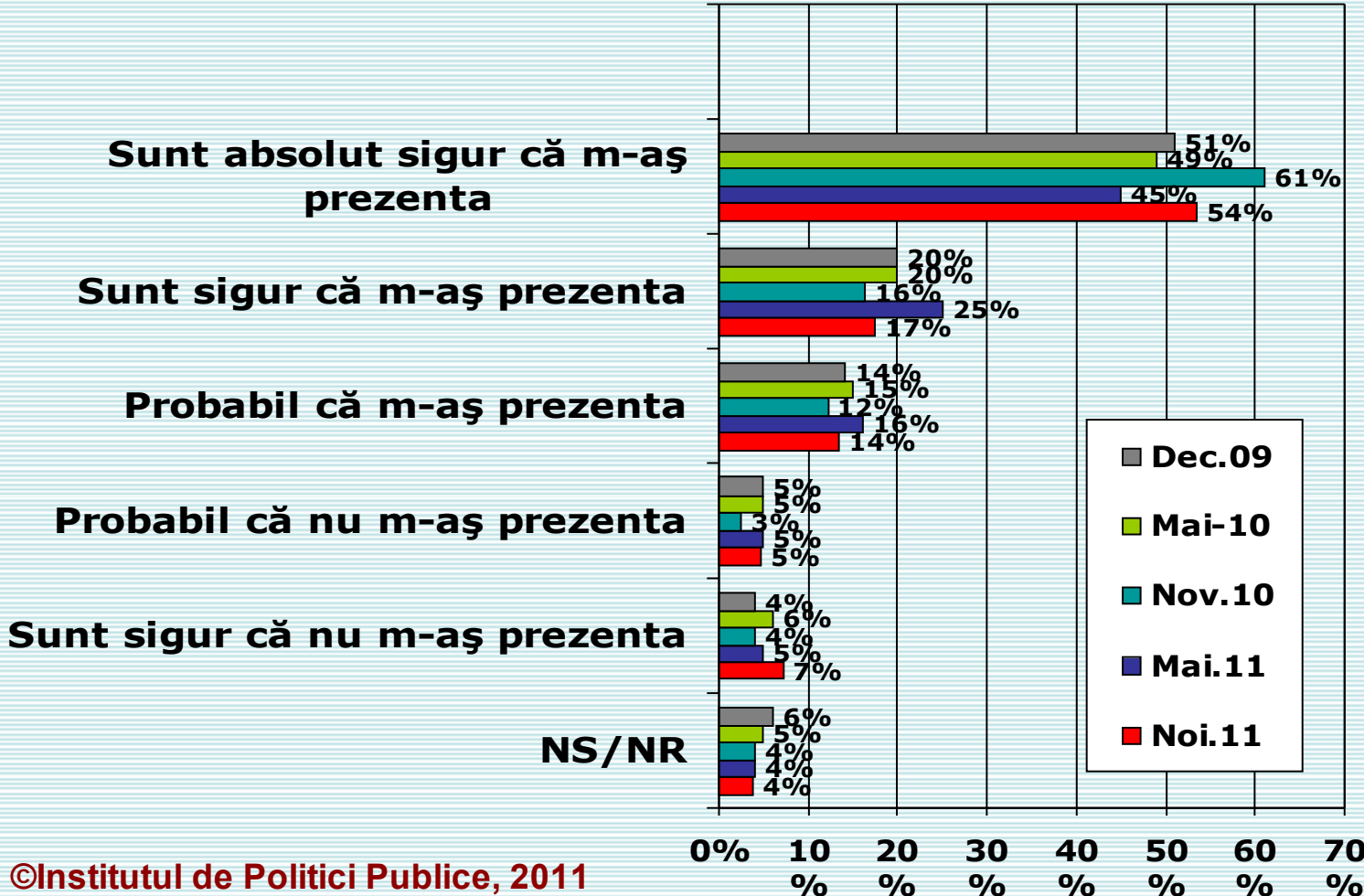
NS/NR | Deloc nu sunt de acord | Mai degrabă nu | Mai degrabă da | Absolut de acord

16 noiembrie 2011

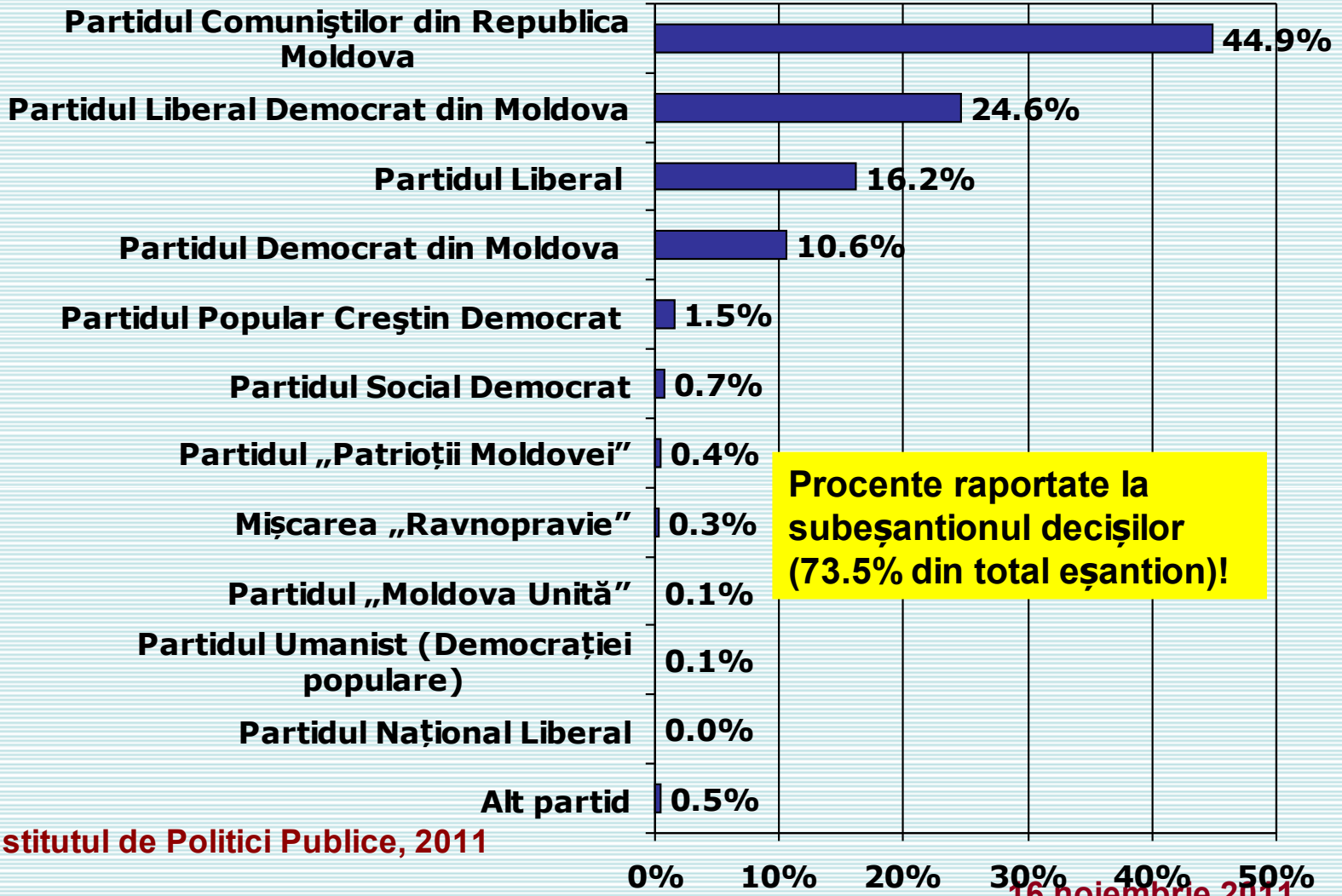
Dacă duminica viitoare s-ar organiza alegeri pentru Parlamentul Republicii Moldova, Dvs. v-ați duce la vot?



Dacă duminica viitoare s-ar organiza alegeri pentru Parlamentul Republicii Moldova, Dvs. v-ați duce la vot?



Dacă duminica viitoare s-ar organiza alegeri pentru Parlamentul Republicii Moldova cu ce partid ați vota?



Procente raportate la subeșantionul deciziilor (73.5% din total eșantion)!